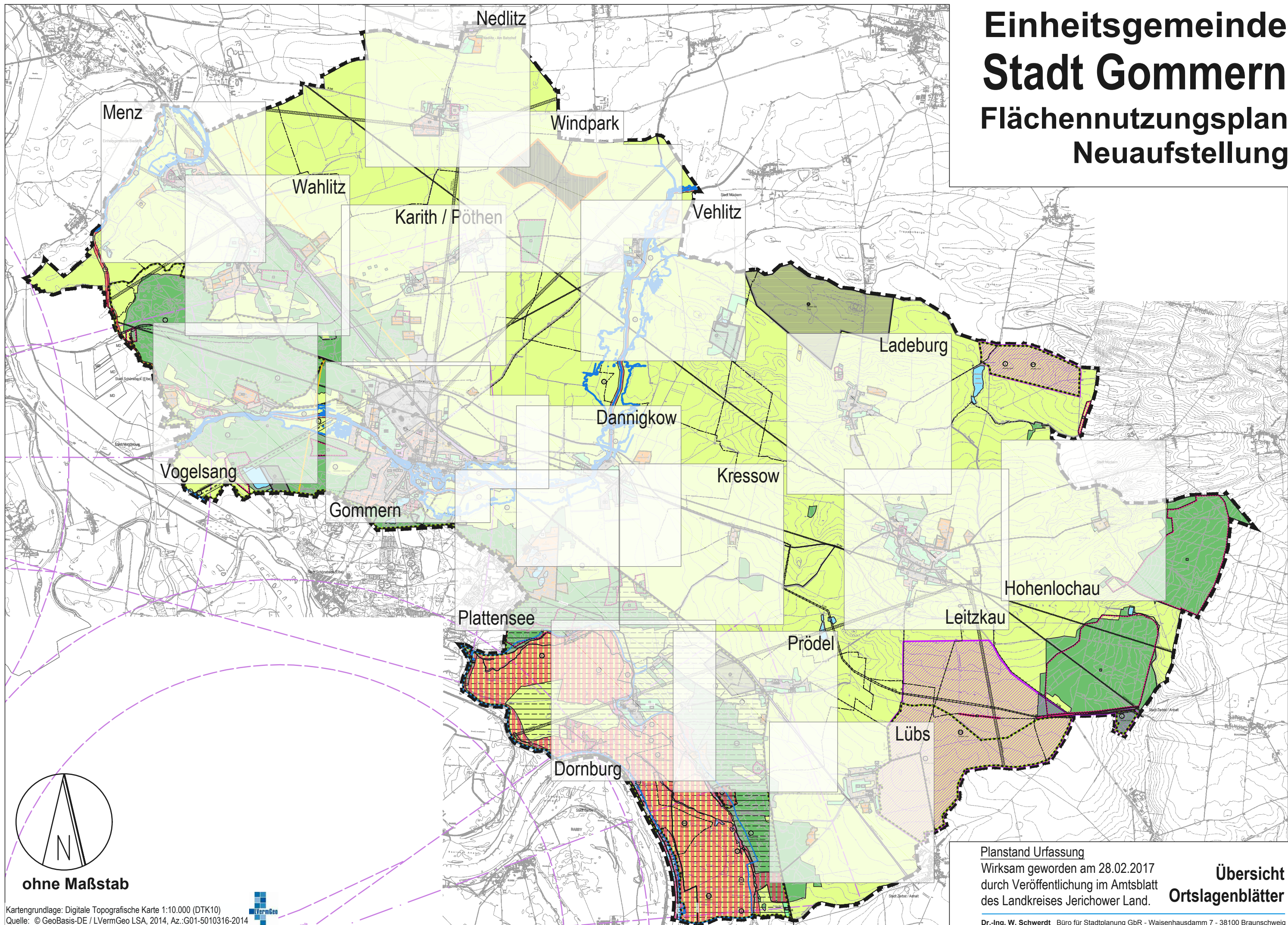


Einheitsgemeinde Stadt Gommern Flächennutzungsplan Neuaufstellung



ohne Maßstab

Kartengrundlage: Digitale Topografische Karte 1:10.000 (DTK10)
Quelle: © GeoBasis-DE / LVermGeo LSA, 2014, Az.:G01-5010316-2014



Planstand Urfassung
Wirksam geworden am 28.02.2017
durch Veröffentlichung im Amtsblatt
des Landkreises Jerichower Land.

Übersicht
Ortslagenblätter

Dr.-Ing. W. Schwerdt Büro für Stadtplanung GbR - Waisenhausdamm 7 - 38100 Braunschweig